

MALACHIT

Wohn- und Nutzflächen nach Wohnflächenverordnung (DIN 277)
gesamt ca. **152 m²**

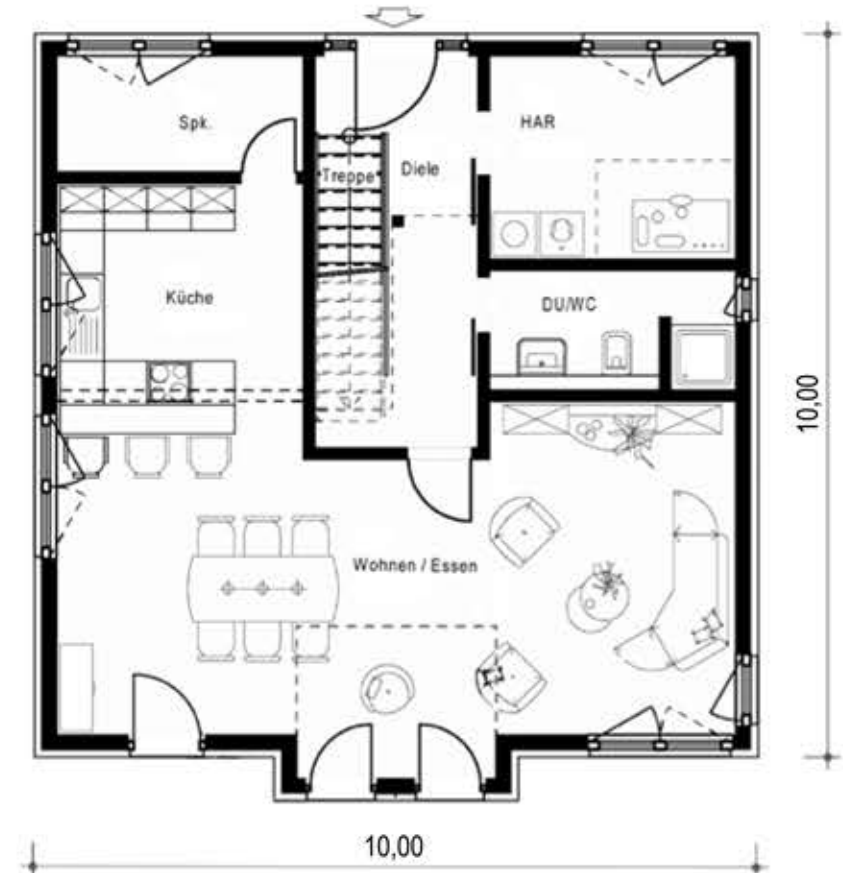
Erdgeschoss		Dachgeschoss	
Wohnen/Essen	42,62	Flur	16,68
Küche	10,20	Kind I	13,72
HAR	9,52	Kind II	13,72
Diele	12,15	Eltern	14,83
Gäste-WC	5,46	Bad	8,61
Speisekammer	5,44		

Dachneigung: 38 Grad



Abbildung mit Sonderwünschen

ERDGESCHOSS



DACHGESCHOSS

