

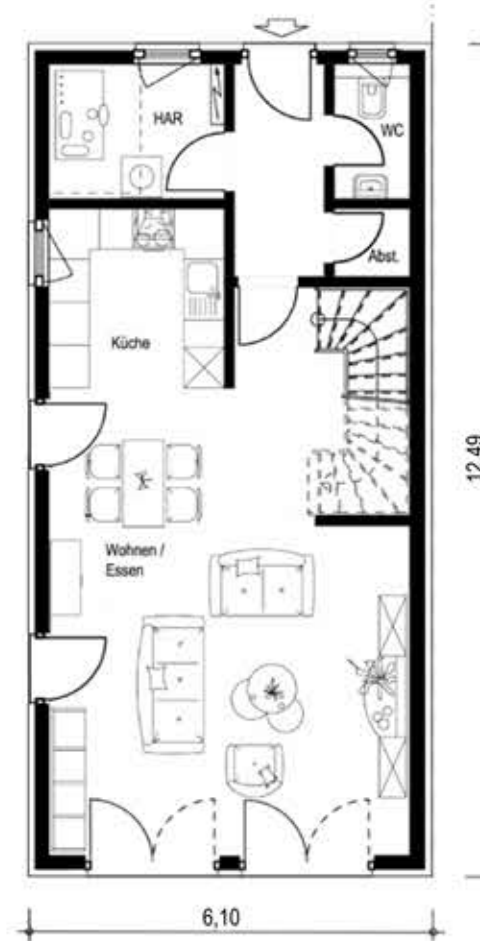
PYRIT

Wohn- und Nutzflächen nach Wohnflächenverordnung (DIN 277)
gesamt ca. **172 m²**

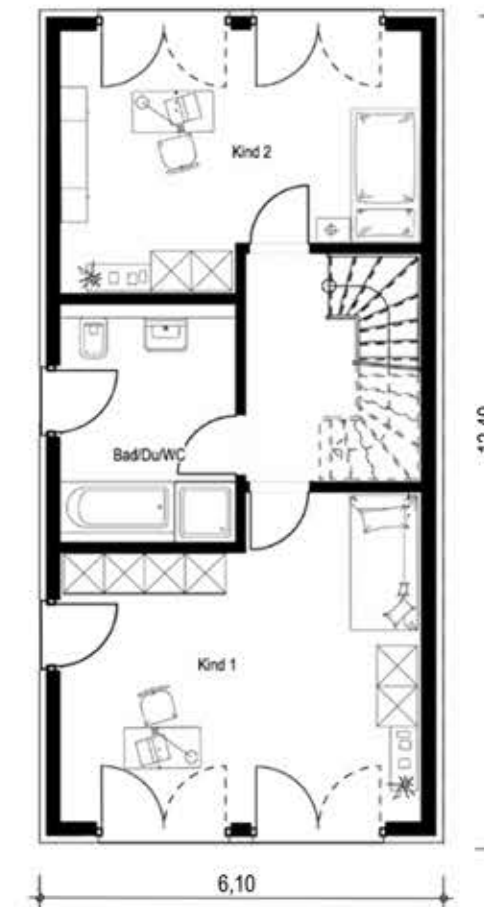
| Erdgeschoss | 60,50 | Obergeschoss | 56,01 | Dachgeschoss | 56,01 |
|--------------------|--------------|---------------------|--------------|---------------------|--------------|
| Wohnen/Essen | 36,82 | Flur | 8,21 | Flur | 8,21 |
| Küche | 6,91 | Kind I | 21,74 | Eltern | 21,74 |
| HAR | 5,20 | Kind II | 16,86 | Büro/Gast | 16,86 |
| Diele | 8,20 | Bad | 9,20 | Bad | 9,20 |
| Gäste-WC | 2,24 | | | | |
| Abstellraum | 1,13 | | | | |

Dachneigung: 38 Grad

ERDGESCHOSS



OBERGESCHOSS



DACHGESCHOSS

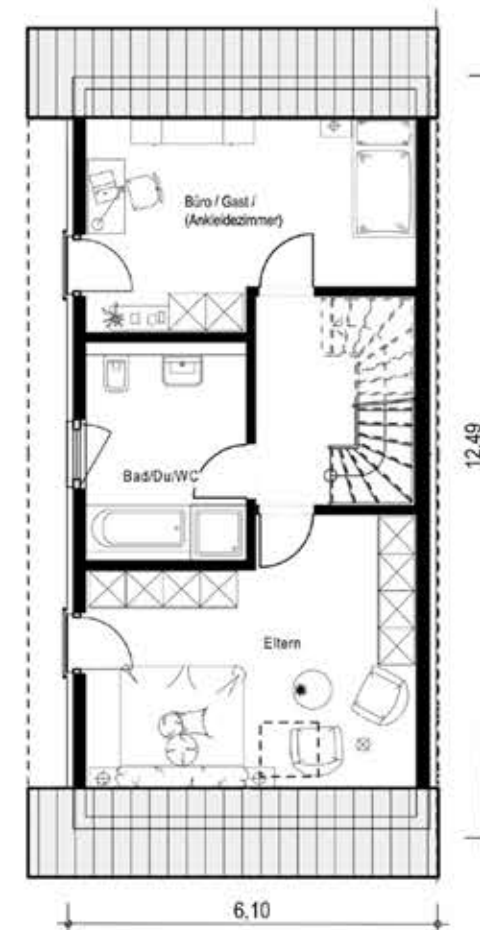


Abbildung mit Sonderwünschen

